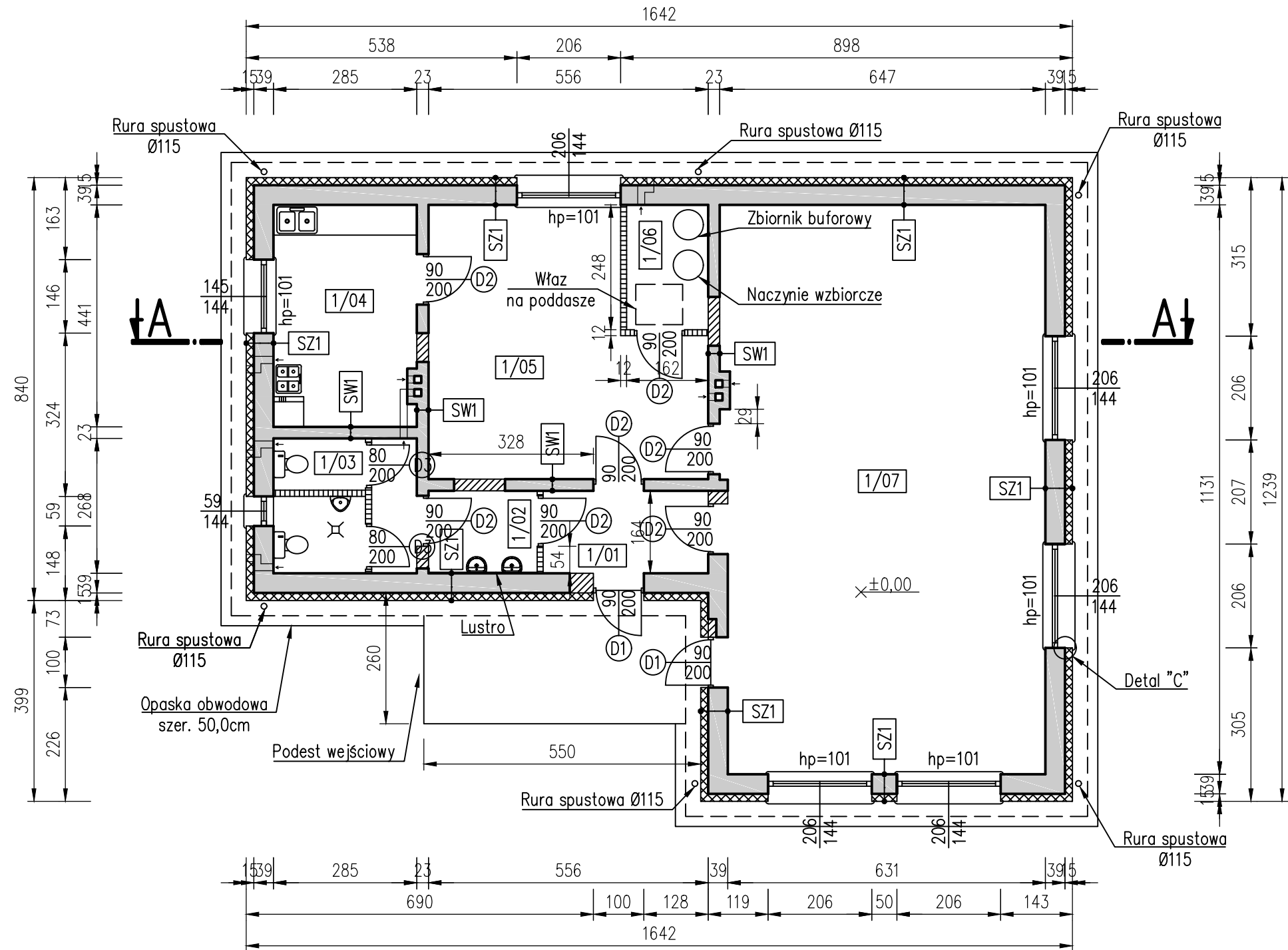


Rzut parteru – termomodernizacja



Wykaz pomieszczeń: Parter

Nr	Nazwa pomieszczenia	Pow. użytkowa [m ²]	Posadzka
1/01	Sień	5.90	Płytki gresowe
1/02	Umywalnia	3.66	Płytki gresowe
1/03	WC	7.54	Płytki gresowe
1/04	Kuchnia	12.67	Płytki gresowe
1/05	Pokój	25.88	Płytki gresowe
1/06	Pom. techniczne	4.14	Płytki gresowe
1/07	Sala	73.10	Płytki gresowe
RAZEM		132.89	


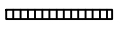
MZ1

Tynk mineralny	0,3cm
Płyta termoizolacyjna EPS 042 fasada	15,0cm
Tynk cementowo-wapienny	2,0cm
Cegła pełna palona	12,0cm
Pustka powietrzna	1,0cm
Pustak żuźlowy	22,0cm
Tynk cementowo-wapienny	2,0cm

MW1

Tynk cementowo-wapienny	2,0cm
Pustak żuźlowy	19,0cm
Tynk cementowo-wapienny	2,0cm

LEGENDA:

-  – Otwory do zamurowania
 – Ściany działowe pomieszczeń

UWAGI:

1. Wszystkie wymiary podano w centymetrach.
2. Wszystkie rzędne podano w metrach.
3. Rysunek należy rozpatrywać łącznie z opisem techniczny obiektu.

Marek Kubicki ul. Jasna 18 B/4 87-800 Włocławek Tel. kom. 502 250 517 e-mail: mkubicki@pro.onet.pl	Inwestycja: Termomodernizacja Świetlicy Wiejskiej w Kolankowie (kat. IX) /wg audytu energetycznego.			
	Tytuł rysunku: Rzut parteru – termomodernizacja			
	Projektant: mgr inż. arch. Jarosław Pudliński	Nr uprawnień: UA-V-7342-5/84/92	Data: 15.05.2016r.	Podpis:
	Stadium: Projekt budowlany	Branża: Architektura	Skala: 1:100	Nr rysunku: 04
	Rozwiązania zawarte w niniejszym opracowaniu stanowią własność projektantów i mogą być stosowane, powielane oraz udostępniane osobom trzecim jedynie na podstawie pisemnego zezwolenia, z zastrzeżeniem wszystkich skutków prawnych.			
				Nr str.: