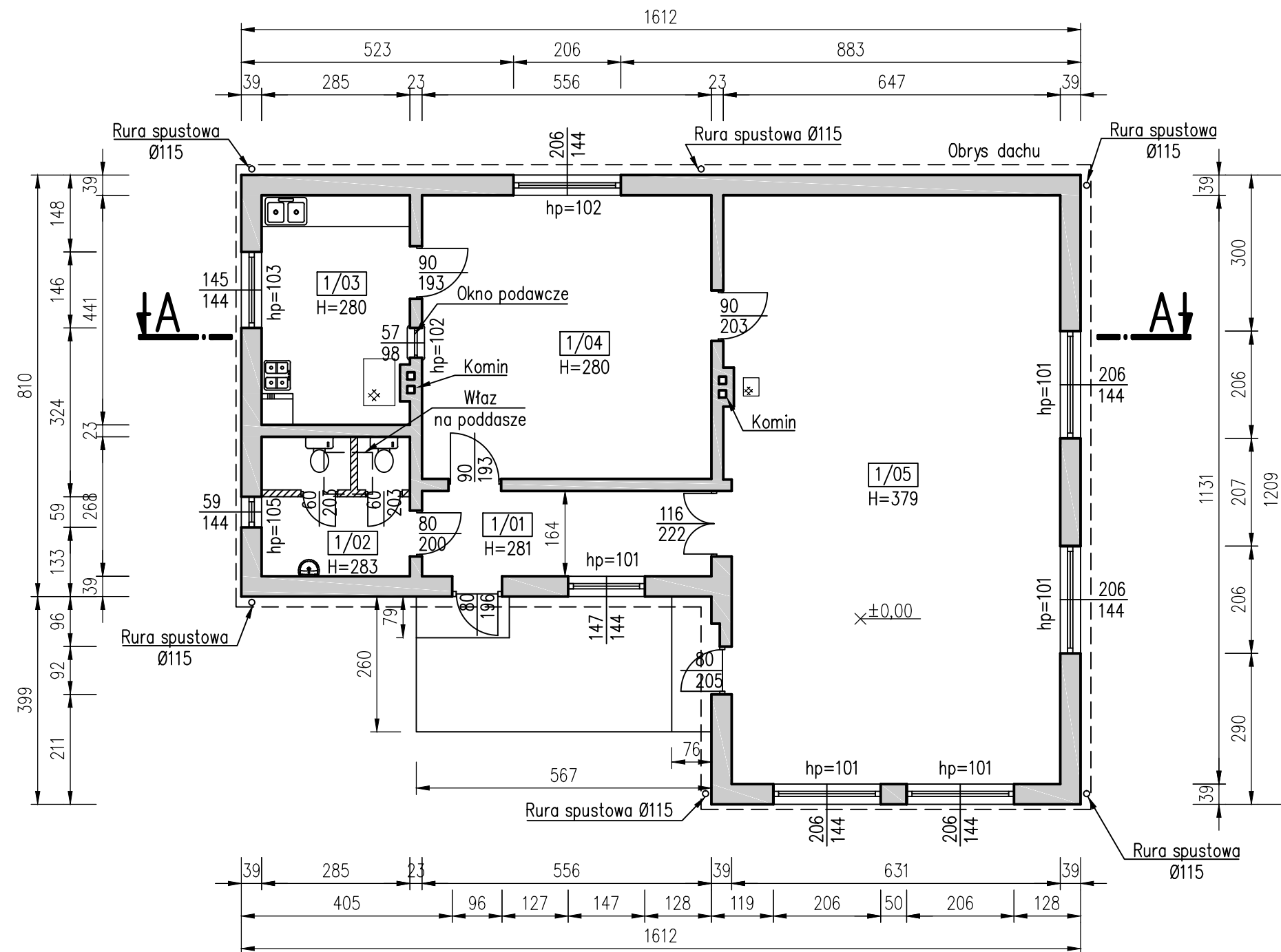



# Rzut parteru – inwentaryzacja



Wykaz pomieszczeń: Parter

Nr	Nazwa pomieszczenia	Pow. użytkowa	Posadzka
1/01	Korytarz	9,73m <sup>2</sup>	Płytki gresowe
1/02	WC	7,84m <sup>2</sup>	Płytki gresowe
1/03	Kuchnia	12,67m <sup>2</sup>	Płytki gresowe
1/04	Pokój	30,53m <sup>2</sup>	Deski drewniane
1/05	Sala	72,79m <sup>2</sup>	Płytki gresowe
Razem		133,56m <sup>2</sup>	

LEGENDA:

 – Ścianki działowe

## UWAGI:

- Inwentaryzacje przeprowadzono w dniu 14.03.2016 roku.
- Wszystkie wymiary podano w centymetrach.
- Wszystkie rzędne podano w metrach.
- Rysunek należy rozpatrywać łącznie z opisem techniczny obiektu.

<b>Marek Kubicki</b> ul. Jasna 18 B/4 87-800 Włocławek Tel. kom. 502 250 517 e-mail: mkubicki@pro.onet.pl	Inwestycja: Termomodernizacja Świetlicy Wiejskiej w Kolankowie (kat. IX) /wg audytu energetycznego.			
	Tytuł rysunku: Rzut parteru – inwentaryzacja			
	Projektant: mgr inż. arch. Jarosław Pudliński	Nr uprawnień: UA-V-7342-5/84/92	Data: 15.05.2016r.	Podpis:
	Stadium: Projekt budowlany	Branża: Architektura	Skala: 1:100	Nr rysunku: 02
	Rozwiązania zawarte w niniejszym opracowaniu stanowią własność projektantów i mogą być stosowane, powielane oraz udostępniane osobom trzecim jedynie na podstawie pisemnego zezwolenia, z zastrzeżeniem wszystkich skutków prawnych.			
				Nr str.: