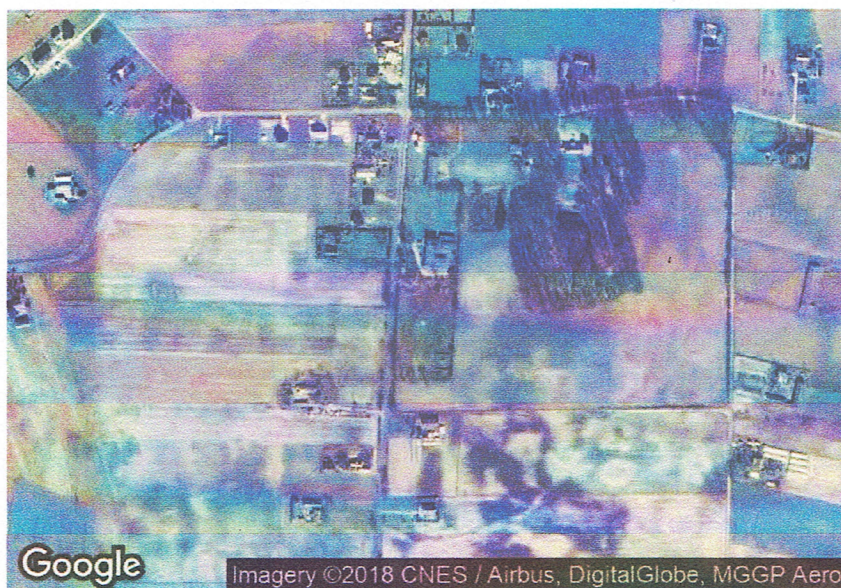


**ANALIZA
DOBORU PANELI PV**

LOKALIZACJA

JASTRZĘBIE 31 87-600 LIPNO (52.87,19.18)



MOC SYSTEMU DC

3 kWp

LICZBA PANELI (IBC Solar AG : IBC MonoSol 300 VL4)

10 sztuk

MOC INWERTERÓW

3 kW AC

OSZCZĘDNOŚĆ CO₂

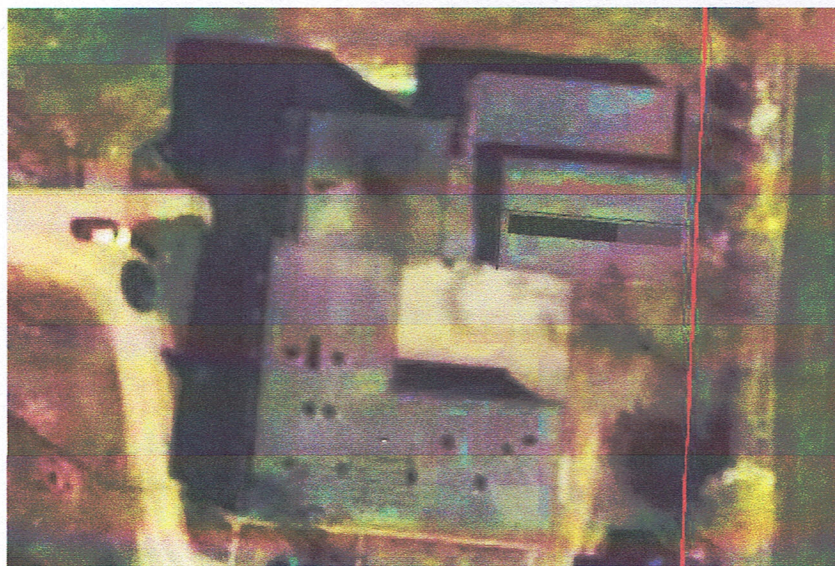
1.01 t/rocznie

PRODUKCJA ENERGII

2709.86 kWh/rok

PROJEKT SYSTEMU

DACH DWUSPADOWY STRONY POŁUDNIOWEJ



LICZBA PANELI (IBC SOLAR AG: IBC MONOSOL 300 VL4)

10 sztuk

MOC PANELI

300 Wp

ODLEGŁOŚĆ MIĘDZY RZĘDAMI

300 cm

AZYMUT

182

KĄT

20°

MOC SYSTEMU DC

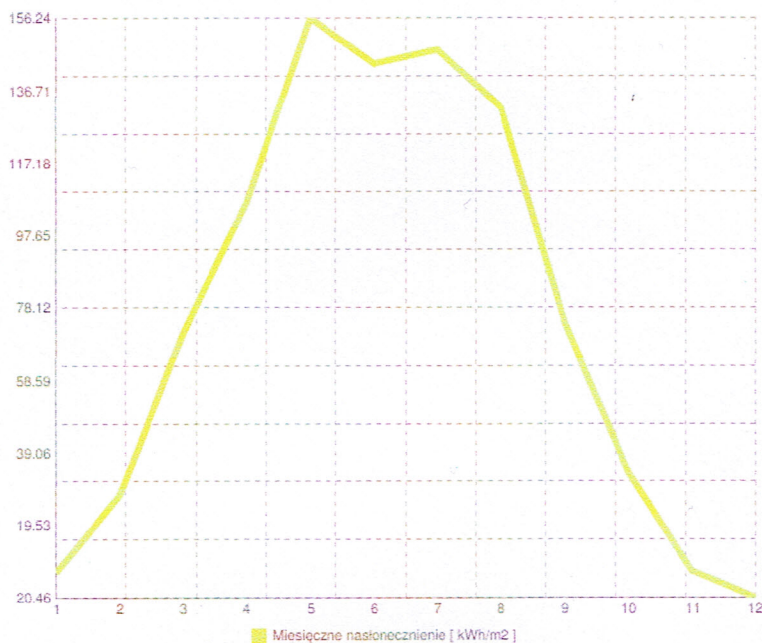
3 kW DC

ZAJMOWANA POWIERZCHNIA

16.54 m²

ŚREDNIE NASŁONECZNIE DLA

JASTRZĘBIE 31 87-600 LIPNO



KWARTAŁ 1

153.05 kWh/m2

KWARTAŁ 2

414.84 kWh/m2

KWARTAŁ 3

368.86 kWh/m2

KWARTAŁ 4

96.76 kWh/m2

PROGNOZA PRODUKCJI NA NAJBLIŻSZE DNI W OPARCIU O PROGNOZĘ POGODY

PROJEKT INWERTERÓW



FRONIUS (SYMO 3.0-3-S)

x 1



DACH DWUSPADOWY
STRONY POŁUDNIOWEJ IBC
SOLAR AG (IBC MONOSOL
300 VL4)

x 10

3 kWp

DC/AC = 100 %

PRODUKCJA ENERGII ELEKTRYCZNEJ W SYSTEMIE FOTOWOLTAICZNYM

Miesiąc	Produkcja energii	Zużycie energii
1.	83.17 kWh	0 kWh
2.	131.98 kWh	0 kWh
3.	226.99 kWh	0 kWh
4.	292.99 kWh	0 kWh
5.	387.95 kWh	0 kWh
6.	356.45 kWh	0 kWh
7.	366.86 kWh	0 kWh
8.	344.11 kWh	0 kWh
9.	228.82 kWh	0 kWh
10.	143.44 kWh	0 kWh
11.	81.78 kWh	0 kWh
12.	65.33 kWh	0 kWh

