

Dane techniczne

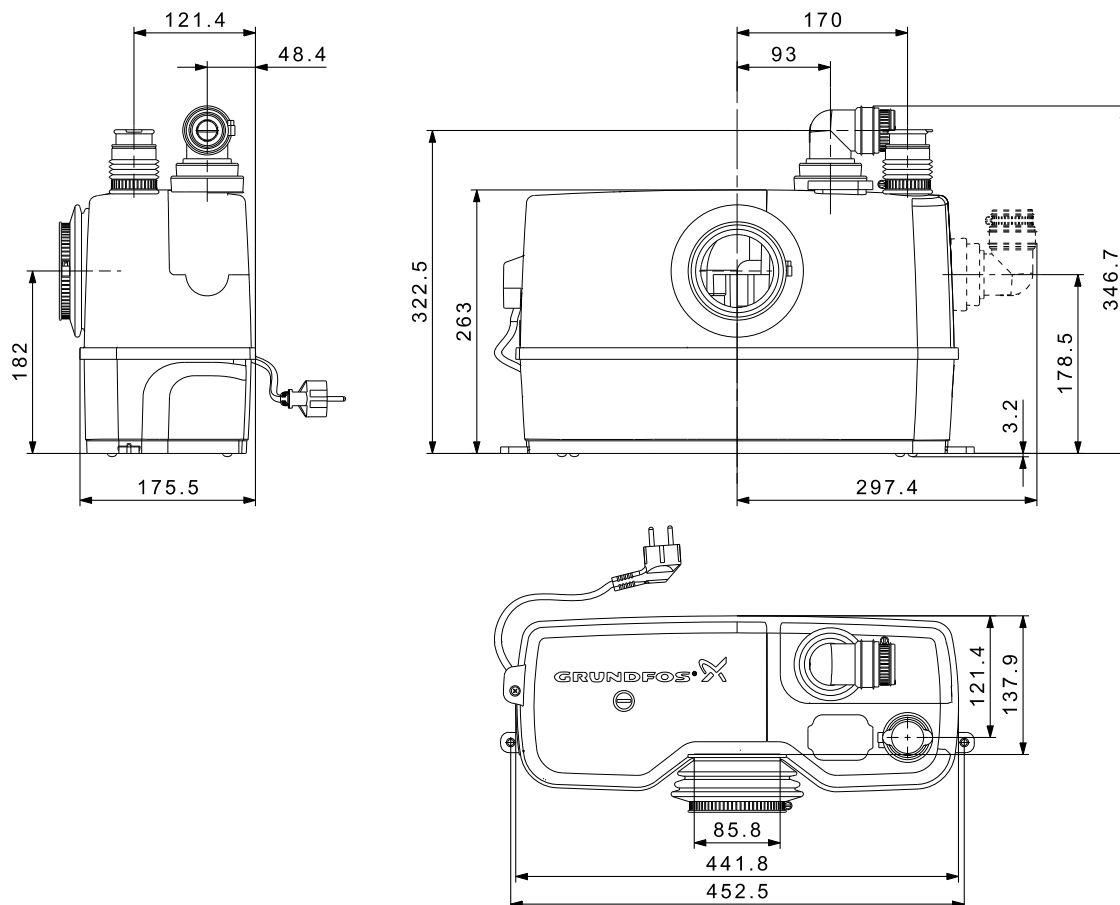
Dane mechaniczne

Masa netto	7,3 kg
Objętość zbiornika	9,0 litrów
Obrotowe kolano przyłącza tłoczego	Ø22/25/28/32/36/40
Przyłącze do muszli WC	Do przyłączenia muszli WC z przyłączem tłocznym poziomym wg EN 33 lub EN 37. Muszla musi być splukiwana (jednorazowo) objętością co najmniej 4 l.
Przyłącze dopływowe (możliwe średnice rur)	1 x Ø32/36/40
Poziomy załączania i wyłączania	Zał.: 72 mm nad poziomem posadzki; Wyl.: 52 mm nad poziomem posadzki
Wartość pH pompowanej cieczy	od 4 do 10
Maksymalna temperatura cieczy	50 °C
Temperatura otoczenia	+5 °C do +35 °C
Tryb pracy	S3-50 % - 1 min. (30 sek. Zał.; 30 sek. Wyl.)

Dane elektryczne

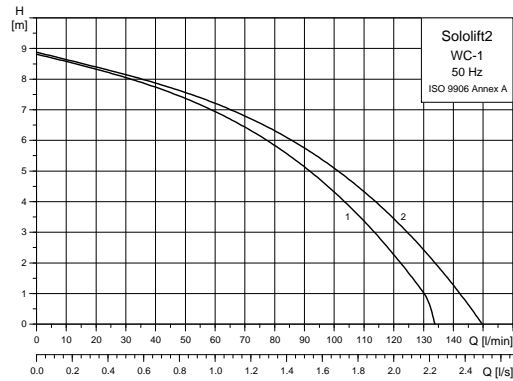
Napięcie zasilania	1 x 220-240 V - 10 %/+ 6 %, 50 Hz
Pobór mocy P1	maks. 620 W
Prąd znamionowy	3,0 A
Współczynnik mocy, cos φ	0,87/0,92
Prędkość obrotowa	2800 min ⁻¹
Stopień ochrony	IP44
Klasa izolacji	F
Przewód zasilający	1,2 m, 0,75 mm ² (H05VV-F-3G)

Wymiary



Rys. 10 Rysunki wymiarowe Sololift2 WC-1

Charakterystyki



Rys. 9 Charakterystyki Sololift2 WC-1

Legenda

Poz.	Opis
1	Przyłącze tłoczne poziome
2	Przyłącze tłoczne pionowe

TM04 9877 0211

TM04 9914 0311