

**UCHWAŁA NR XIII/94/16
RADY GMINY LIPNO**

z dnia 18 lutego 2016 r.

w sprawie podziału sołectwa Lipno II i włączenia miejscowości Borek do sołectwa Białowieżyn

Na podstawie art. 5 oraz art. 40 ust. 2 pkt 1 ustawy z dnia 8 marca 1990 r. o samorządzie gminnym (Dz.U. z 2015 r. poz. 1515 z późn. zm.¹⁾) oraz § 7 ust. 1 Statutu Gminy Lipno przyjętego uchwałą Rady Gminy Lipno Nr VIII/47/03 z 19 września 2003 roku w sprawie uchwalenia Statutu Gminy Lipno (Dz. Urz. Woj. Kuj.- Pom. z 2003 roku Nr 150, poz. 2015 z późn. zm.²⁾), uchwała się, co następuje:

§ 1. Z inicjatywy mieszkańców miejscowości Borek, po przeprowadzeniu konsultacji z mieszkańcami sołectw Lipno II i Białowieżyn, dokonuje się podziału sołectwa Lipno II w następujący sposób:

- 1) wyłącza się z obszaru sołectwa Lipno II miejscowość Borek;
- 2) włącza się miejscowość Borek do obszaru sołectwa Białowieżyn.

§ 2. Granice sołectw, o których mowa w § 1, określa mapa stanowiąca załącznik do niniejszej uchwały.

§ 3. Do czasu uchwalenia nowych statutów sołectw, o których mowa w § 1, dotychczasowe statuty tych sołectw zachowują swoją moc.

§ 4. Wykonanie uchwały powierza się Wójtowi Gminy Lipno.

§ 5. Uchwała podlega ogłoszeniu w Dzienniku Urzędowym Województwa Kujawsko-Pomorskiego i wchodzi w życie z dniem 30 czerwca 2016 roku.

Przewodniczący Rady Gminy
Lipno

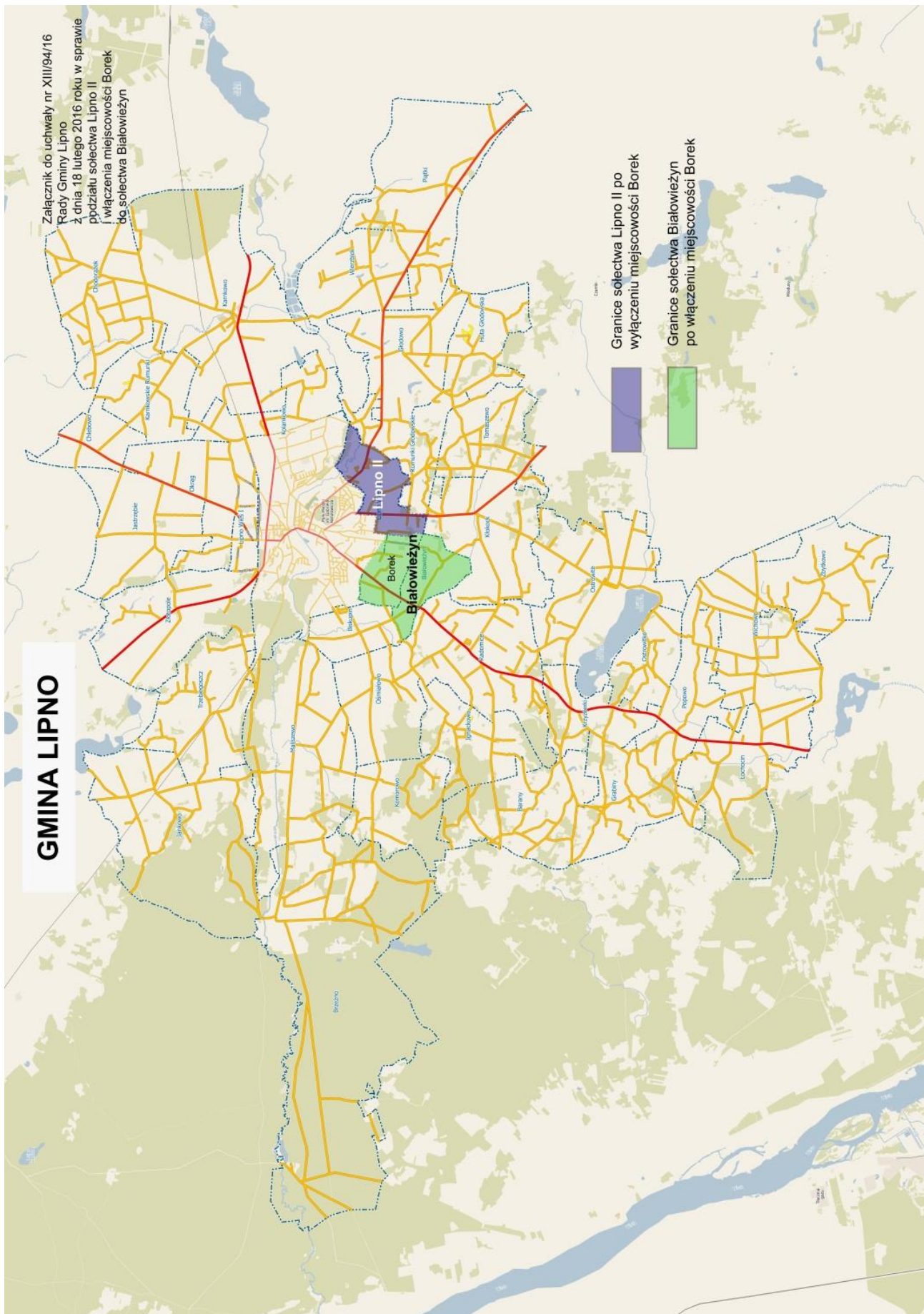
Bohdan Nowak

¹⁾Zmiany tekstu jednolitego wymienionej uchwały zostały ogłoszone w Dz. U. z 2015 r. poz. 1045 i poz. 1890.

²⁾Zmiany wymienionej uchwały zostały ogłoszone w Dz. Urz. Woj. Kuj.- Pom. z 2006 roku Nr 96, poz. 1478

GMINA LIPNO

Załącznik do uchwały nr XIII/94/16
Rady Gminy Lipno
z dnia 18 lutego 2016 roku w sprawie
podziału sołectwa Lipno II
na miejscowości Borek
i Białowieżyn



Granice sołectwa Lipno II po
wyłączeniu miejscowości Borek

Granice sołectwa Białowieżyn
po wyłączeniu miejscowości Borek

UZASADNIENIE

do uchwały Nr XIII/94/16 Rady Gminy Lipno z dnia 18 lutego 2016 r. w sprawie podziału sołectwa Lipno II i włączenia miejscowości Borek do sołectwa Białowieżyn

Pismem z dnia 22 września 2015 r. mieszkańcy miejscowości Borek zwrócili się do Rady Gminy Lipno z petycją o wydzielenie wsi Borek z sołectwa Lipno II, a następnie przyłączenie do sołectwa Białowieżyn. W treści pisma wskazane zostały istotne argumenty przemawiające za zmianą dotychczasowych granic sołectw. Rada Gminy Lipno wszczęła postępowanie administracyjne mające na celu realizację procedur związanych ze zmianą granic sołectw. Na wniosek Rady zostały zarządzone konsultacje społeczne (zarządzenie Nr 60/2015 Wójta Gminy Lipno z dnia 10 listopada 2015 roku w sprawie przeprowadzenia konsultacji z mieszkańcami sołectwa Lipno II i Białowieżyn), które odbyły się w dniu 24 listopada 2014 r. Większość mieszkańców, którzy wzięli udział w konsultacjach, poparła postulowane zmiany. Mając na uwadze powyższe podjęcie uchwały uważa się za uzasadnione.