

PROJEKT TECHNICZNY

ORGANIZACJI RUCHU

OZNAKOWANIE DROGI GMINNEJ ŁOCHOCIN - LISEK NR 170531C

**NAZWA OPRACOWANIA: *PROJEKT STAŁEJ
ORGANIZACJI RUCHU***

BRANŻA: *DROGOW*

ZLECENIODAWCA: GMINA LIPNO
UL. MICKIEWICZA 29,
87-600 LIPNO

PROJEKT OPRACOWAŁ: *Maciej Zarywczyński*
503 055 656

Włocławek, czerwiec 2019 rok

SPIS TREŚCI

1. Podstawa prawna
2. Opis techniczny
3. Warunki techniczne wykonania oznakowania
4. Uwagi końcowe
5. Karta uzgodnień

1. PODSTAWA PRAWNA:

Opracowano na podstawie:

1. Prawo o ruchu drogowym (Dz. U. Z 2018 r. poz. 1990 tekst jednolity)
2. Prawo budowlane (Dz.U. z 2018 r. poz. 1202 tj)
3. Rozporządzenie Ministra Transportu i Gospodarki Morskiej z dnia 2 marca 1999r. w sprawie warunków technicznych, jakim powinny odpowiadać drogi publiczne i ich usytuowanie (Dz. U. z 2016 r., poz. 124 t.j)
4. Rozporządzenie Ministra Infrastruktury z dnia 3 lipca 2003 r. w sprawie szczegółowych warunków technicznych dla znaków i sygnałów drogowych oraz urządzeń bezpieczeństwa ruchu drogowego i warunków ich umieszczania na drogach (Dz. U. z 2003 r. nr 220, poz. 2181 z pozn. zm.) wraz z załącznikami 1,2.3.4.
5. Rozporządzenie Ministra Infrastruktury oraz Spraw Wewnętrznych i Administracji z dnia 31 lipca 2002 r. w sprawie znaków i sygnałów drogowych (Dz. U. z 2019 r. poz. 454 z pozn. zm.)
6. Rozporządzenie Ministra Infrastruktury z dnia 23 września 2003 r. W sprawie szczegółowych warunków zarządzania ruchem na drogach oraz wykonywania nadzoru nad tym zarządzaniem ([Dz.U. z 2017 poz.784 t.j](#))

2. OPIS TECHNICZNY

Omówienie projektu:

Przedmiotem opracowania jest Stała organizacji ruchu w związku utwardzeniem Drogi Gminnej drogi gminnej Łochocin - Lisek nr 170531C

Stan istniejący:

Droga Gminna charakteryzują się następującymi parametrami:

- Szerokość jezdni asfaltowej: 5,0m
- Pobocze gruntowe obustronne o zmiennej szerokości około 0,5m.
- Posiada klasę techniczna L
- Natężenie ruchu 20 pojazdów na dobę
- Na drodze gminnej występuje oznakowanie pionowe przedstawione na planie sytuacyjnym

Organizacja docelowa

Ze względu na nowo utwardzony odcinek drogi należy go oznakować . Pierwszeństwo na skrzyżowaniach wyznaczyć w ciągu głównym znakami A-6b i c i i A-7 lub B-20 na wlotach podporządkowanych.. Wprowadzić ograniczenie prędkości znakami B-33-50 ze względu na kręte odcinki drogi . Ostre łuki oznakować znakami A-3 i A-4 z tabliczkami T-2. Na drodze wprowadzić zakaz ruchu pojazdów powyżej 10 ton znakami B-5-10t z tabliczka nie dotyczy dojazdu do posesji. Przystanki wyznaczyć znakami D-15 oraz znakiem poziomym P-17. Przejście dla pieszych oznakować znakami Aktywnymi D-6 i linią P-10. Przejście doświetlić dwoma lampami hybrydową o parametrach nie gorszych niż :- oprawa Led min. 40W, łączna moc paneli min. 400W, - łączna poj. Akumulatorów. żelowych min. 240 Ah, - moc turbiny wiatrowej min. 400W, - możliwość wydłużenia czasu pracy lampy po przez zastosowaniu sterownika z redukcją mocy oprawy i ograniczeniu intensywności światła w godzinach nocnych. Zmianę miejscowości oznakować znakami E-17a,E-18a

Oznakowanie wykonać - zgodnie załączonymi schematami organizacji ruchu

Termin realizacji robót do 31.10. 2020r

3. WARUNKI TECHNICZNE WYKONANIA OZNAKOWANIA

Zgodnie z Rozporządzeniem Ministra Infrastruktury z dnia 3 lipca 2003 r. w sprawie szczegółowych warunków technicznych dla znaków i sygnałów drogowych oraz urządzeń bezpieczeństwa ruchu drogowego i warunków ich umieszczania na drogach (Dz. U. nr 220 z dnia 23 grudnia 2003 r. poz. 2181 z późniejszymi zmianami) o **wymiarach grupy Małej**

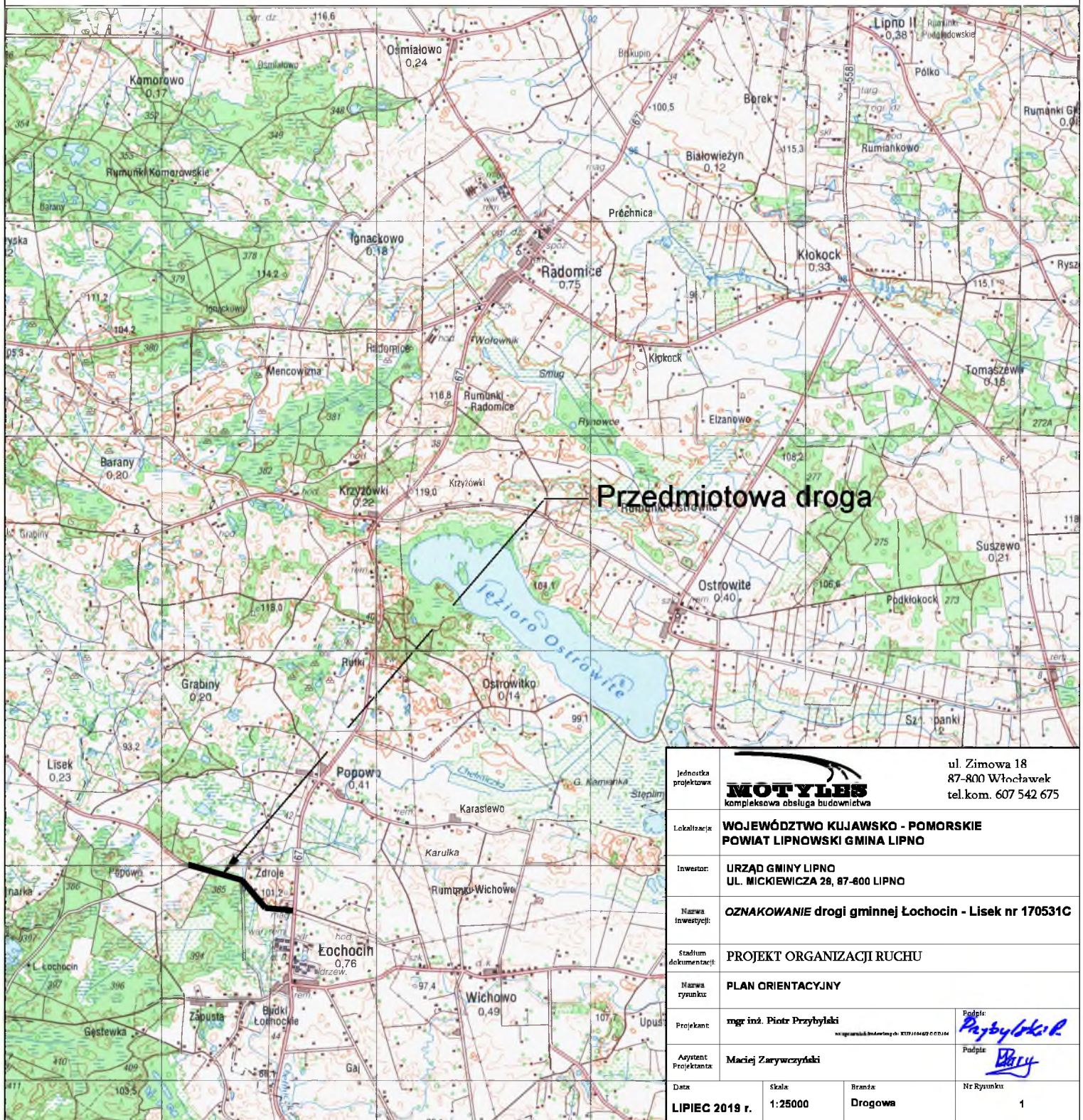
4. UWAGI KOŃCOWE:

Podczas wykonywania oznakowania i prowadzenia robót w pasie drogowym należy stosować się do obowiązujących przepisów o ruchu drogowym i przepisów BHP.

Podczas trwania robót należy zwrócić szczególną uwagę na zapewnienie bezpieczeństwa poruszającym się pojazdom oraz pieszym.

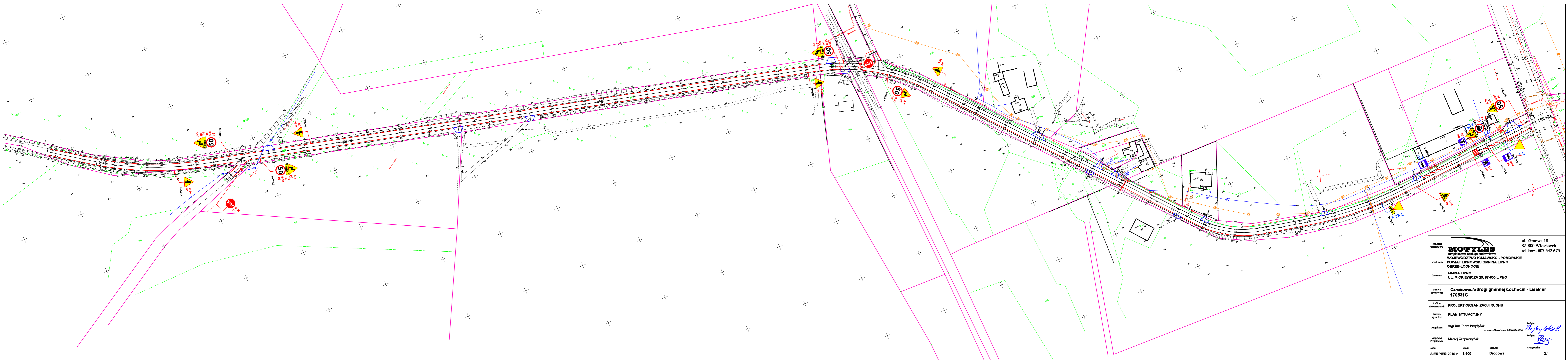
KARTA UZGODNIENÍ

OZNAKOWANIE DROGI GMINNEJ ŁOCHOCIN - LISEK NR 170531C



Przedmiotowa droga

Jednostka projektowa	 MOTYLES kompleksowa obsługa budowlana		ul. Zimowa 18 87-800 Włocławek tel. kom. 607 542 675
Lokalizacja	WOJEWÓDZTWO KUJAWSKO - POMORSKIE POWIAT LIPNOWSKI GMINA LIPNO		
Inwestor	URZĄD GMINY LIPNO UL. MICKIEWICZA 28, 87-800 LIPNO		
Nazwa inwestycji	OZNAKOWANIE drogi gminnej Łochocin - Lisek nr 170531C		
Stadium dokumentacji	PROJEKT ORGANIZACJI RUCHU		
Nazwa rysunku	PLAN ORIENTACYJNY		
Projektant	mgr inż. Piotr Przybyłki <small>ul. Jagiellońska 10, 87-100 Lipno</small>		Podpis: 
Asystent Projektanta	Maciej Zaryczyński		Podpis: 
Data	Skala	Brandz	Nr Rysunku
LIPIEC 2019 r.	1:25000	Drogowa	1



Jednostka projektowa: MOTYLES kompleksowa obsługa budownictwa		ul. Zimowa 18 87-800 Włocławek tel.kom. 607 542 675	
Lokalizacja: POWIAT LIPNOWSKI GMINA LIPNO OBREB ŁOCHOCIN			
Inwestor: GMINA LIPNO UL. MICKIEWICZA 29, 87-800 LIPNO			
Nazwa inwestycji: Oznakowanie drogi gminnej Łochocin - Lisek nr 170531C			
Stadium dokumentacji: PROJEKT ORGANIZACJI RUCHU			
Nazwa rysunku: PLAN SYTUACYJNY			
Projektant: mgr inż. Piotr Przybyłki		Podpis: <i>Przybyłki P.</i>	
Artyzent Projektanta: Maciej Zarywczyński		Podpis: <i>Zaryw</i>	
Data: SIERPIEŃ 2019 r.		Skala: 1:500	Strona: Drogowa
		Nr Rysunku: 2.1	